

# ◆岩手県における広域処理の必要性について

- 住民が生活している場所の近くの災害廃棄物の仮置場への移動
- 農地等に散乱した災害廃棄物の仮置場への移動
- 津波に被害により損壊した家屋の解体を含めた災害廃棄物の仮置場への移動
- 災害廃棄物の処理(平成26年3月末目標)

H23に達成

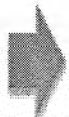
H24.3  
までにほぼ達成

約80% 終了

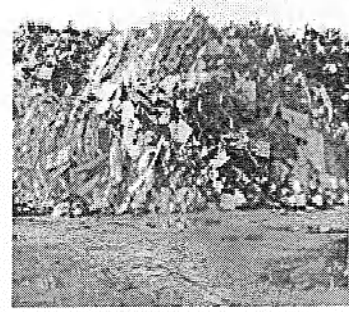
約12.1% 終了



2011.4 津波被害の直後  
(岩手県釜石市大町付近)



2011.5 災害廃棄物撤去後



2011.11 仮置場の様子  
(岩手県宮古市)