

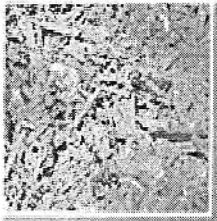
岩手

県内施設を最大限活用するとともに、新たに仮設焼却炉も設置して処理を進めています。それでも、目標年度までに処理を完了させることが難しいため、広域処理へのご協力をお願いします。

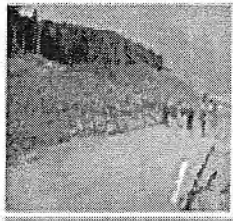
◆ 広域処理必要量:

計: **120万t**

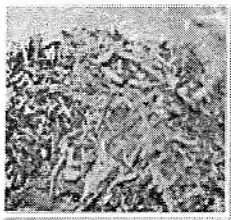
※広域処理容量1万を含む。



可燃物



不燃物



木くず

不燃物については県内処理、復興資材等としての再生利用の活路を見いだすことに努める。

■ 木くず 17.5万t

単位: 万t

木くず	17.5	久慈	1.8
		宮古	2.0
		釜石	10.9
		大船渡	2.8

■ 可燃物 11.7万t

可燃物	6.3	久慈	1.6
		宮古	1.6
		釜石	1.1
		大船渡	2.0
漁具・漁網	5.4	久慈	0.4
		宮古	1.9
		釜石	2.1
		大船渡	1.1

■ 不燃物 89.2万t

不燃物	89.2	久慈	7.1
		宮古	12.4
		釜石	14.8
		大船渡	55.1

※ 漁具・漁網については便宜上可燃物に分類。実際には焼却処理を行った上で処分が行われるもの、直接埋立処分が行われるものがある。